

«СОГЛАСОВАНО»  
Председатель  
комитета по вопросам безопасности  
администрации Лужского  
муниципального района  
Райгородский Б.А.  
« » 2019г.

«СОГЛАСОВАНО»  
Начальник ОГБДД  
по Лужскому району и г. Луге  
майор полиции  
Арсеньев П.В.  
« » 2019 г.

«УТВЕРЖДАЮ»  
Заведующий МБДОУ  
«Детский сад № 1»  
Шолева М.П.  
« » 2019 г.

## ПАСПОРТ

дорожной безопасности образовательного учреждения

Муниципальное бюджетное дошкольное образовательное учреждение

«Детский сад № 1»

2019 г.



### Общие сведения

Муниципальное бюджетное дошкольное образовательное учреждение «Детский сад № 1»

(наименование ОУ)

Тип ОУ Муниципальное бюджетное дошкольное образовательное учреждение

Юридический адрес ОУ: 188230 Ленинградская область г. Луга, пр. Комсомольский д. 21/74

Фактический адрес ОУ: 188230 Ленинградская область г. Луга, пр. Комсомольский д. 21/74

Руководители ОУ:

Директор (заведующий) Шолева Марина Павловна тел 8(81372)2-33-67  
(фамилия, имя, отчество) (телефон)

Заместитель директора

по учебной работе \_\_\_\_\_

(фамилия, имя, отчество) (телефон)

Заместитель директора

по воспитательной работе \_\_\_\_\_

(фамилия, имя, отчество) (телефон)

Ответственный работник комитета образования администрации Лужского муниципального района: Никитина Алла Аркадьевна, заместитель председателя комитета образования, т. 8 (813 72) 2 02 71

Ответственные от Госавтоинспекции:

- Радыгина Елена Николаевна, инспектор по пропаганде ОГИБДД по Лужскому району и г. Луге, ст. лейтенант полиции, т. 8 (813 72) 2 29 54

Ответственные работники за мероприятия по профилактике детского травматизма:

- Лазарева Тамара Владимировна, заведующий отделом транспорта, связи и КХ администрации Лужского муниципального района, 8 (813 72) 2-26-41

- Гребенюк Елена Робертовна, главный специалист отдела транспорта, связи и КХ администрации Лужского муниципального района, т. 8 (813 72) 2-79-46

\_\_\_\_\_  
ФИО сотрудника ОО, должность, телефон

Руководитель или ответственный работник дорожно-эксплуатационной организации, осуществляющей содержание УДС – Берзин Константин Алексеевич, И.О. заведующего отделом городского хозяйства, т. 8 (813 72) 2-33-91.

Руководитель осуществляющей содержание ТСОДД\* ИП Игнатъев Н.М., моб. тел. 8(962) 719-50-01



Количество воспитанников 92

Наличие уголка по БДД по группам

*(если имеется, указать место расположения)*

Наличие класса по БДД нет

*(если имеется, указать место расположения)*

Наличие автогородка (площадки) по БДД перед центральным входом в детский сад

Наличие автобуса в ОУ нет

*(при наличии автобуса)*

Владелец автобуса \_\_\_\_\_

*(ОУ, муниципальное образование и др.)*

Время работы ДОУ: 07:30 – 18:00

Телефоны оперативных служб:

1. Дежурная часть ОМВД России по Лужскому району – **8 (81372) 2-02-02, 02**
2. Единая дежурная диспетчерская служба Лужского района – **8 (81372) 2-29-50**
3. Диспетчер скорой медицинской помощи:
  - 3.1. **03**
  - 3.2. с моб. тел. (все операторы, кроме МЕГАФОН) - **8(813-72) 2-2- 363**
  - 3.3. с оператором МЕГАФОН: **112**

## Содержание

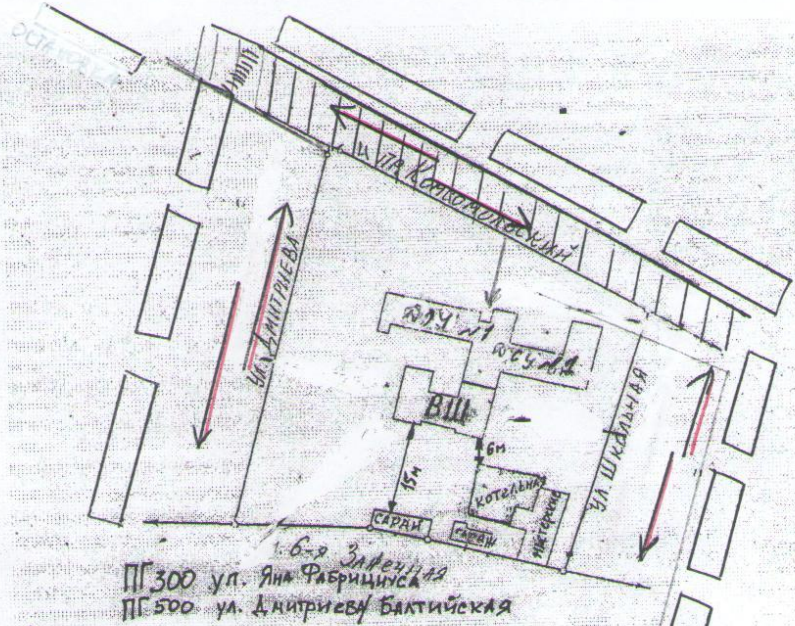
- I. План-схемы ОУ.
  1. район расположения ОУ, пути движения транспортных средств и детей (учеников, обучающихся);
  2. организация дорожного движения в непосредственной близости от образовательного учреждения с размещением соответствующих технических средств, маршруты движения детей и расположение парковочных мест;
  3. маршруты движения организованных групп детей от ОУ к стадиону, парку или к спортивно-оздоровительному комплексу;
  4. пути движения транспортных средств к местам разгрузки/погрузки и рекомендуемых безопасных путей передвижения детей по территории образовательного учреждения.





I. План-схемы ОУ.

План-схема района расположения ОУ,


пути движения транспортных средств и детей (воспитанников).



Жилая застройка 

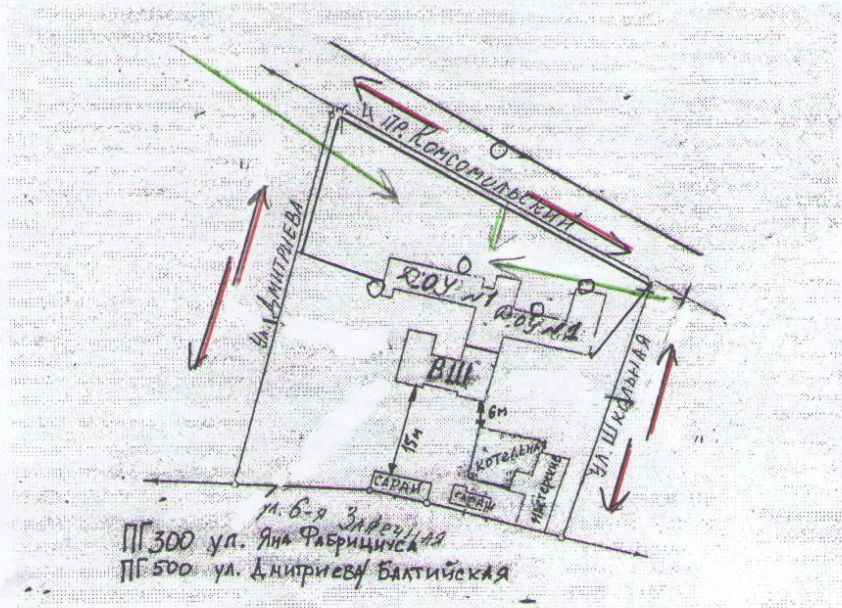
Проезжая часть 

Движение транспортных средств 

Движение детей 

СТАНЦИЯ

Схема организации дорожного движения в непосредственной близости от образовательного учреждения с размещением соответствующих технических средств, маршруты движения детей и расположение парковочных мест



Ограждение ДОУ

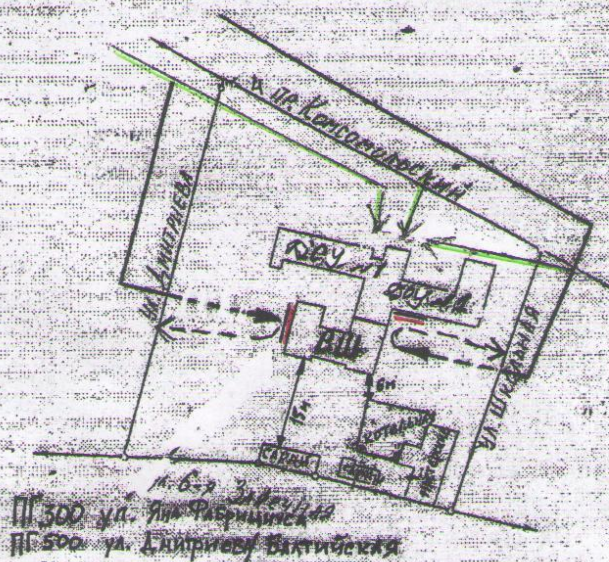
Искусственное освещение ○



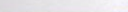

Направление транспортного потока

Направление движения детей и их родителей от остановок городского транспорта



**Пути движения транспортных средств к местам разгрузки/погрузки и рекомендуемые пути передвижения детей по территории образовательного учреждения**



-  въезд грузовых транспортных средств
-  движение грузовых транспортных средств по территории ДОУ
-  движение воспитанников и их родителей на территории ДОУ
-  место разгрузки/погрузки